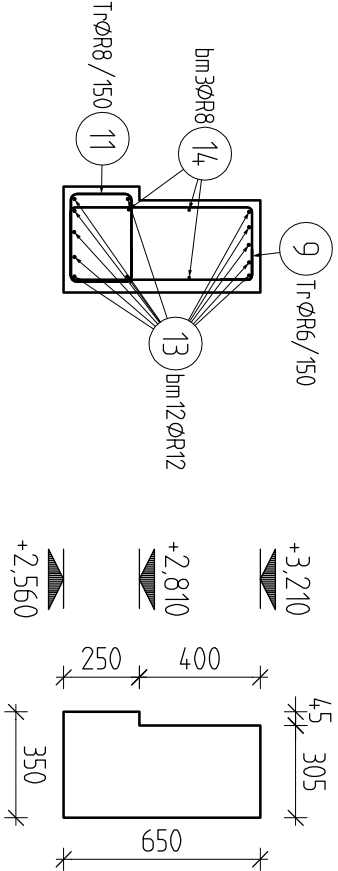


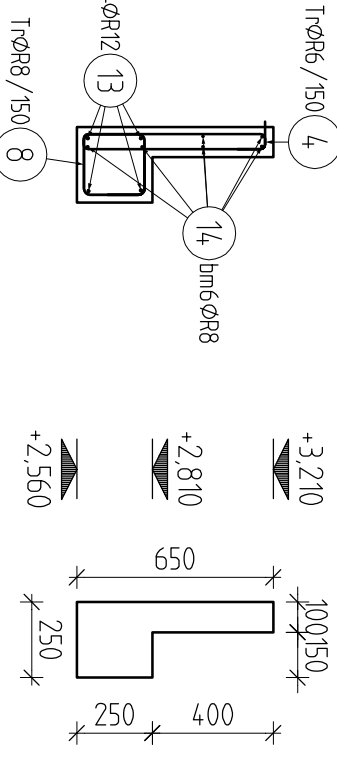
VĚNEC V1, 12 bm

ŘEZ
schéma pro typický bm



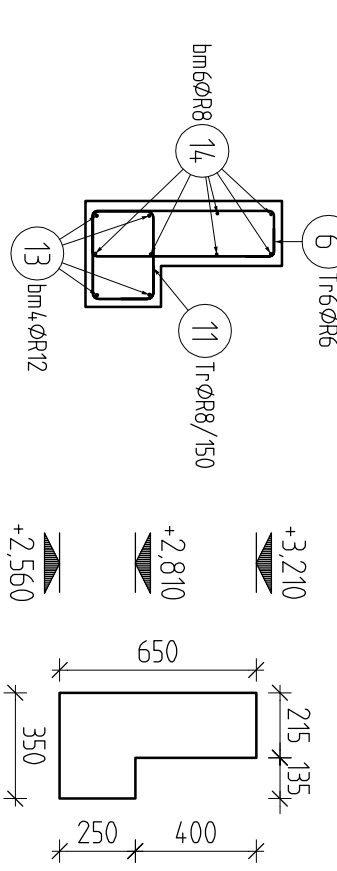
VĚNEC V2, 39 bm

ŘEZ
schéma pro typický bm



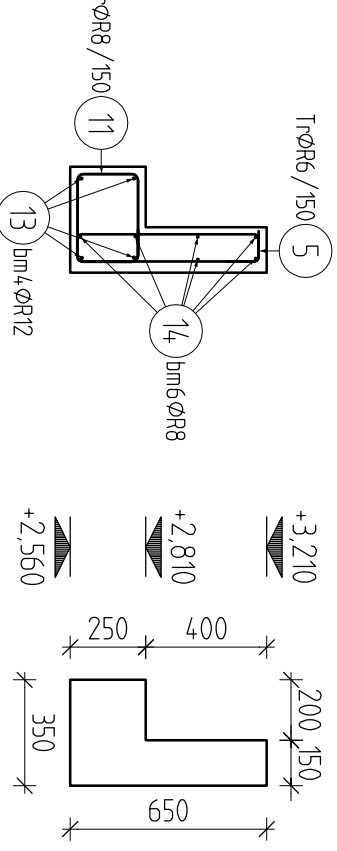
VĚNEC V3, 12 bm

ŘEZ
schéma pro typický bm



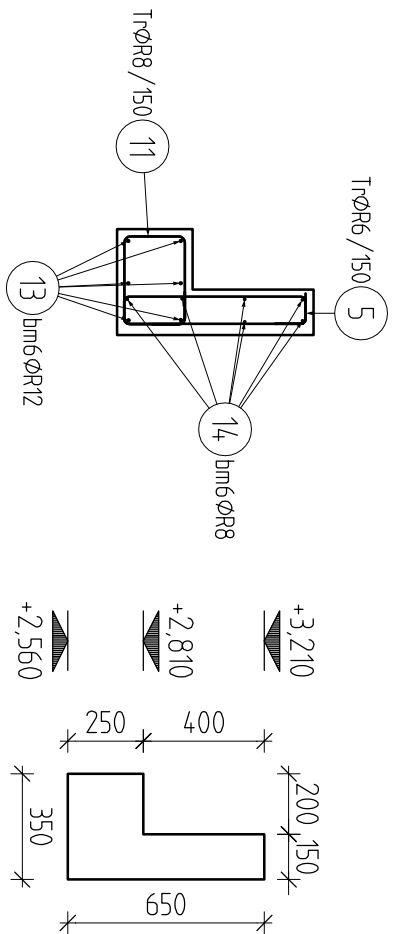
VĚNEC V4, 12 bm

ŘEZ
schéma pro typický bm



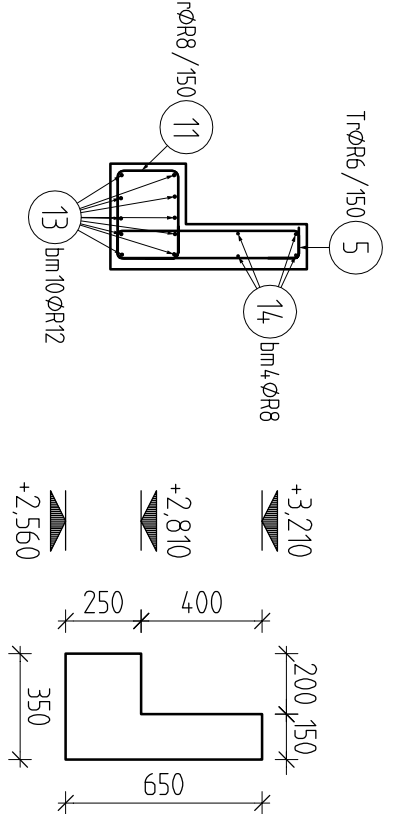
VĚNEC V5 – PŘEKLAD 750 mm, 6 bm

ŘEZ
schéma pro typický bm



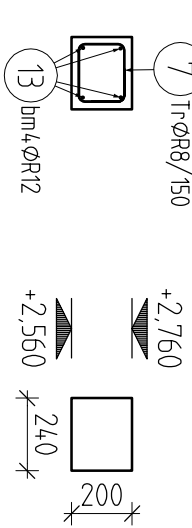
VĚNEC V6 – PŘEKLAD 1750 mm, 19 bm

ŘEZ
schéma pro typický bm



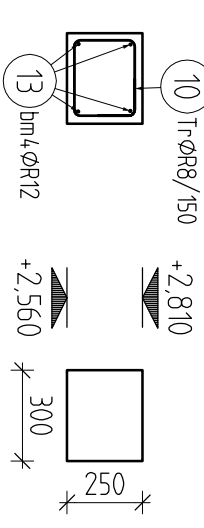
VĚNEC V7, 15 bm

ŘEZ
schéma pro typický bm



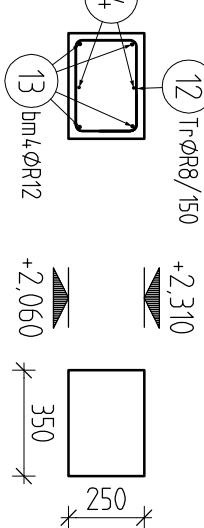
VĚNEC V8, 11 bm

ŘEZ
schéma pro typický bm

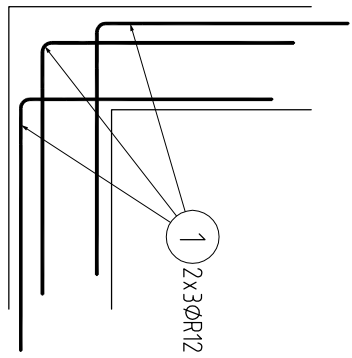


VĚNEC V9, 3 bm

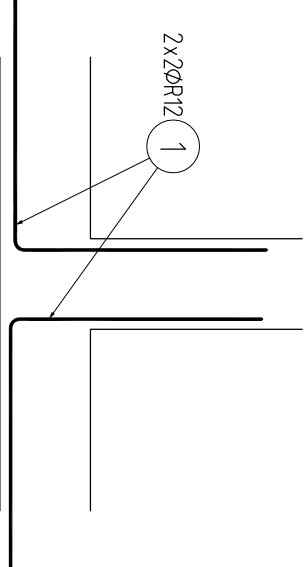
ŘEZ
schéma pro typický bm



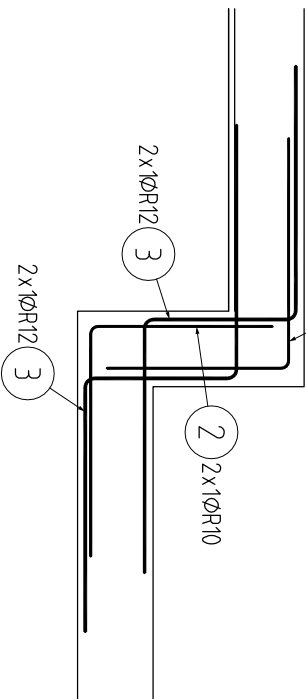
Typické provázání rohu – 6x



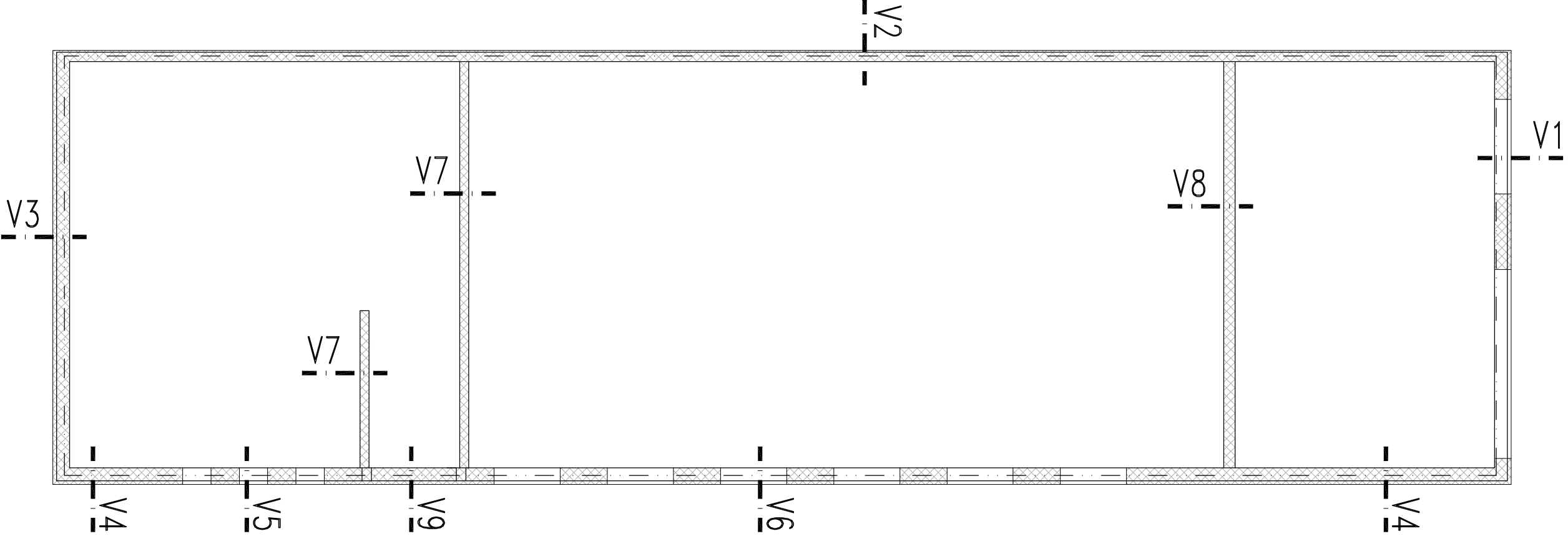
Typické provázání v 1-SPOLU – 3x



Provázání svislého úskoku věnce – 2x

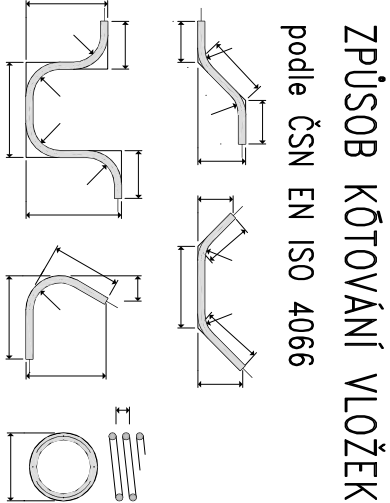


SCHEMA ROZMÍSTĚNÍ VĚNCŮ



PŘESAHOVÉ A KOTVENÍ DÉLKY (mm):

C25/30 (B30)	ø8	ø10	ø12	ø14	ø16	ø18	ø20	ø22	ø25	ø28	ø32
PŘESAHOVÁ DÉLKA	390	490	590	690	780	880	980	1080	1230	1370	1570
KOTVENÍ DÉLKA	280	350	420	490	560	630	700	770	880	980	1120



BETON

C25/30-XC1-CI 0,2-Dmax 16-S3

OCEL

10 50S5

UVEDENÉ DÉLKY JSOU VYZNAČENY K VNEŠNÍMU LUCI PROUTU. PLOCHY OBLOUKU JSOU PLOCHY OBLOUKY OHNĚNÝMI. NEVYKADENÉ ÚHLY JSOU 45°, 90° resp. 180°. CELKOVÉ DÉLKY VLOŽEK JSOU SHRNUTÉ VLOŽKY. ROVNÉ VLOŽKY JSOU VE VÝKAZU OZNAČENÉ *.

Tato projektová dokumentace je majetkem firmy INPROS F.M.s.r.o. a nesmí být kopírována ani dle publikována bez souhlasu vlastníka.

inpros s.r.o. KČS 146 13 281 IČO: 254611381 veřejná společnost www.inpros.cz		Investor Basketpoint Frýdek - Místek z.s. Tř. T.G. Masaryka 503 Frýdek - Místek		Autor ING. arch. Michael Malýnský ING. Vladimír Palomka ING. Martin Fršek ING. Vojtěch Měsíček	
Stavba BASKETBALOVÁ HALA BASKETPOINT FRÝDEK - MÍSTEK		Místo stavby Frýdek - Místek		Zodp. projektant ING. Vojtěch Měsíček	
Objekt S0 01 BASKETBALOVÁ HALA		Datum červenec 2018		8 x A4	
Název SCHEMA VYTUŽE VĚNCŮ 1. NP		Č. zakázky 18001		Stupeň DUR-DSP+DPS	
		Část D 1.2.2 STAVEBNÍ KONSTRUKČNÍ ŘEŠENÍ		Měřítko 1:25	
		Výkres č. 6		Revize 1	